

各種ドックのご案内

日々の生活の忙しさに追われて、ご自身の健康がおろそかになって
いませんか？

健康に過ごすためにも、体の状態を知り、生活習慣の予防／がんの
早期発見・早期治療にお役立て下さい。



—もくじ—

1. 受診の手順
2. 人間ドック
血液ドック
3. 脳ドック
人間ドック+脳ドック
4. 肺がんドック
人間ドック+肺がんドック
5. 追加オプション
6. おすすめオプション
7. アレルギー検査

受診手順

お電話にて健診の申込み

ご希望のドックコース・オプション検査をお伝え下さい。
TEL 0573-66-1456(平日10:00~16:00)

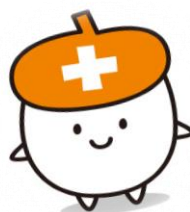


案内が郵送されます

当日の注意事項、問診票の記入などを行い、持ち物を確認して下さい。

健診受診

指定の日時に健康管理センターにお越し下さい。



受診結果が郵送されます

精密検査が必要な場合は医療機関に受診をして下さい。
健康管理センターから中津川市民病院の受診予約をお取りする事が出来ます。

事後指導(ご希望の方)

費用1,100円

健診結果のご説明やご相談、生活習慣病予防などの健康アドバイスを保健師が行っております。
ご希望の方は、当健康管理センターまでご連絡下さい。
※月曜日~金曜日 午後からの指導となります(完全予約制)
TEL 0573-66-1456 (平日10:00~16:00)

人間ドック

35,200円(税込)

- ・ 診察 (問診・聴打診)
- ・ 身体測定
(身長・体重・体脂肪率・肥満度・腹囲測定)
- ・ 尿
(比重・PH・蛋白・糖・潜血・ウビリノーゲン・沈渣)
- ・ 循環器系 (血圧・心電図)
- ・ 視力 (視力・眼圧・眼底カメラ)
- ・ 聴力 (オーディオ聴力検査)
- ・ 呼吸器系 (胸部X線(正面と側面の2方向))
- ・ 肺機能検査
(肺活量・努力性肺活量・%肺活量など)
- ・ 消化器系 (便潜血検査(2日法)・胃透視)
※胃カメラに変更時は、税込み3,300円の追加料金がかかります。
- ・ 腹部超音波
(肝臓・胆のう・膵臓・腎臓・脾臓等)
- ・ 血液検査
一般
(白血球数・赤血球数・血色素量・血小板数・Ht・MCV・MCH・MCHC・血液像)
肝臓機能・膵臓機能
(AST・ALT・ γ -GTP・総ビリルビン・総蛋白・アルブミン・A/G比・LDH・ALP・血清アミラーゼ)
脂質
(総コレステロール・中性脂肪・HDLコレステロール・LDLコレステロール・non-HDLコレステロール)
糖代謝
(空腹時血糖・ヘモグロビンA1c)
痛風腎機能
(尿酸・クレアチニン・尿素窒素・eGFR)
血液電解質
(ナトリウム・カリウム・カルシウム)
感染免疫
(CRP・RF(リウマチ因子)・TP抗体・RPR・HBs抗原・HCV抗体)
血液型
(ABO型・RH型(初回のみ実施))

血液ドック

9,240円(税込)

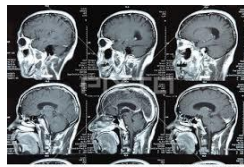
- ・ 診察 (問診・聴打診)
- ・ 尿 (比重・PH・蛋白・糖・潜血・ウビリノーゲン)
- ・ 血液検査
一般
(白血球数・赤血球数・血色素量・血小板数・Ht・MCV・MCH・MCHC・血液像)
肝臓機能・膵臓機能
(AST・ALT・ γ -GTP・総ビリルビン・総蛋白・アルブミン・A/G比・LDH・ALP・血清アミラーゼ)
脂質
(総コレステロール・中性脂肪・HDLコレステロール・LDLコレステロール)
糖代謝
(空腹時血糖・ヘモグロビンA1c)
痛風腎機能
(尿酸・クレアチニン・尿素窒素・eGFR)
感染免疫
(CRP・RF(リウマチ因子)・TP抗体・RPR・HBs抗原・HCV抗体)



脳ドック

33,000円(税込)

- ・ 診察 (問診・聴打診)
- ・ 脳・血管
(頭部MRI・MRA・頸部超音波・結果説明)
- ・ 認知機能
- ・ 身体測定
(身長・体重・体脂肪率・肥満度・腹囲測定)
- ・ 尿(比重・PH・蛋白・糖・潜血・ウレリノーゲン)
- ・ 循環器系 (血圧・心電図)
- ・ 血液検査
 - 一般
(白血球数・赤血球数・血色素量・血小板数・Ht・MCV・MCH・MCHC・血液像)
 - 肝臓機能
(AST・ALT・ γ -GTP・アルブミン・総蛋白)
 - 脂質
(総コレステロール・中性脂肪・HDLコレステロール・LDLコレステロール)
 - 糖代謝
(空腹時血糖・ヘモグロビンA1c)
 - 痛風腎機能
(尿酸・クレアチン・尿素窒素・eGFR)
 - 感染免疫(CRP)



人間ドック+脳ドック

58,300円(税込)

- ・ 診察 (問診・聴打診)
- ・ 脳・血管
(頭部MRI・MRA・頸部超音波・結果説明)
- ・ 認知機能
- ・ 身体測定
(身長・体重・体脂肪率・肥満度・腹囲測定)
- ・ 尿
(比重・PH・蛋白・糖・潜血・ウレリノーゲン・沈渣)
- ・ 循環器系 (血圧・心電図)
- ・ 視力 (視力・眼圧・眼底カメラ)
- ・ 聴力 (オーディオ聴力検査)
- ・ 呼吸器系 (胸部X線(正面と側面の2方向))
- ・ 肺機能検査
(肺活量・努力性肺活量・%肺活量など)
- ・ 消化器系(便潜血検査(2日法)・胃透視)
※胃カメラに変更時は、税込み3,300円の追加料金がかかります。
- ・ 腹部超音波
(肝臓・胆のう・膵臓・腎臓・脾臓等)
- ・ 血液検査
 - 一般
(白血球数・赤血球数・血色素量・血小板数・Ht・MCV・MCH・MCHC・血液像)
 - 肝臓機能・膵臓機能
(AST・ALT・ γ -GTP・総ビリルビン・総蛋白・アルブミン・A/G比・LDH・ALP・血清アミラーゼ)
 - 脂質
(総コレステロール・中性脂肪・HDLコレステロール・LDLコレステロール・non-HDLコレステロール)
 - 糖代謝
(空腹時血糖・ヘモグロビンA1c)
 - 痛風腎機能
(尿酸・クレアチン・尿素窒素・eGFR)
 - 血液電解質
(ナトリウム・カリウム・カルシウム)
 - 感染免疫
(CRP・RF(リウマチ因子)・TP抗体・RPR・HBs抗原・HCV抗体)
 - 血液型(ABO型・RH型(初回のみ実施))

肺がんドック

18,700円(税込)

- ・ 診察 (問診・聴打診)
- ・ 呼吸器系
(胸部CT検査・喀痰細胞診)
- ・ 血液検査
腫瘍マーカー (CEA・SCC)



人間ドック+肺がんドック

51,700円(税込)

- ・ 診察 (問診・聴打診)
- ・ 呼吸器系
(胸部CT検査・喀痰細胞診・胸部X線(正面と側面の2方向))
- ・ 身体測定
(身長・体重・体脂肪率・肥満度・腹囲測定)
- ・ 尿
(比重・PH・蛋白・糖・潜血・ウビリノーゲン・沈渣)
- ・ 循環器系 (血圧・心電図)
- ・ 視力 (視力・眼圧・眼底カメラ)
- ・ 聴力 (オーディオ聴力検査)
- ・ 肺機能検査
(肺活量・努力性肺活量・%肺活量など)
- ・ 消化器系(便潜血検査(2日法)・胃透視)
※胃カメラに変更時は、税込み3,300円の追加料金がかかります)
- ・ 腹部超音波
(肝臓・胆のう・膵臓・腎臓・脾臓等)
- ・ 血液検査
一般
(白血球数・赤血球数・血色素量・血小板数・Ht・MCV・MCH・MCHC・血液像)
肝臓機能
(AST・ALT・ γ -GTP・総ビリルビン・総蛋白・アルブミン・A/G比・LDH・ALP・血清アミラーゼ)
脂質
(総コレステロール・中性脂肪・HDLコレステロール・LDLコレステロール・non-HDLコレステロール)
糖代謝
(空腹時血糖・HbA1c)
痛風腎機能
(尿酸・クレアチン・尿素窒素・eGFR)
血液電解質(ナトリウム・カリウム・カルシウム)
感染免疫
(CRP・RF(リウマチ因子)・TP抗体・RPR・HBs抗原・HCV抗体)
腫瘍マーカー (CEA・SCC)
血液型 (ABO型・RH型(初回のみ実施))



オプション検査

各種ドックコースに含まない検査項目を追加する事が出来ます

検査項目		検査内容・目的	金額(税込)
脳	検査	脳卒中の早期発見を目的とした検査 (頭部MRI・頭部MRA・頸部超音波検査)	23,100円
肺	機能検査	肺活量・努力性肺活量・%肺活量・最大呼気量など	2,200円
血	圧脈波検査	動脈硬化の進み具合を調べる検査	2,200円
喀	痰細胞診	痰の中の肺がん細胞の有無を調べる検査	3,300円
低	線量肺がんCT検査	肺がんの早期発見を目的としたCT検査	9,900円
乳	房超音波検査	乳がんの早期発見を目的とした検査	3,300円
乳	房マンモグラフィー検査	乳がんの早期発見を目的とした検査	5,500円
子	宮がん検査	子宮頸がんの早期発見を目的とした内診・細胞診	4,950円
骨	密度検査	骨粗鬆症などの兆候を調べる検査(超音波法) ☆女性におすすめ☆	1,100円
上	部消化管X線検査 (胃透視)	バリウムを飲んで胃の形状、壁の様子をX線画像からみる検査	11,000円
胃	部内視鏡検査	胃炎・胃ポリープ・胃がんなどを診断できる検査	14,300円
便	潜血検査	大腸がんなどの消化管出血を調べる検査	1,430円
腹	部超音波検査	肝臓・胆のう・膵臓・腎臓・脾臓を超音波にて検査	5,500円
眼	圧検査	眼球の圧力を測り、緑内障などの疑いを調べる検査	880円
眼	底カメラ検査	動脈硬化・糖尿病・高血圧などの病気による眼底血管の傷み具合を調べる検査	1,320円
血	早期発見セット	心臓血管病予備軍の早期発見を目的とした検査 (血糖・ｲﾝｽﾘﾝ・ｱﾃﾞｲﾝ初値・BNP・RLPⅡ型・HOMA-R・HOMA-β)	17,050円
液	腫瘍マーカー検査	肝臓がん・大腸がん・膵臓がん等のスクリーニング検査 (AFP・CEA・CA19-9)	5,280円
前	立腺特異抗原	前立腺がんを診断する血液の腫瘍マーカー検査 (PSA検査/男性のみ) ☆50歳の以上の方におすすめ☆	2,200円
抗	ピロリ菌IgG抗体	胃がんの原因となるピロリ菌感染の有無を調べる検査	1,100円
ペ	プシノゲン	胃粘膜の萎縮の程度を調べる検査	4,400円
ハ	チの抗体	ミツバチ・スズメバチ・アシナガバチの抗体を調べる検査	4,950円
ア	レルギー検査	48項目のアレルギー検査を調べることができます。	15,730円

※ 料金については変更することがありますので、予約時にご確認ください。





おすすめオプション検査

いつまでも健康でいるために、念入りに体のチェックを！
生活習慣を考慮しながら、オプション検査を取り入れてみませんか？

低線量肺がんCT検査

肺がんの年間死亡率はおよそ3万人以上といわれています。特に50歳以上で、喫煙をされる方におすすめします。

☆検査時間 5分程度

☆内容 マルチスライスX線CTを用いて低線量で肺がん検診を行います。
通常のレントゲン検査では見つかることのできない小さな病変の発見と、心臓の裏側等の観察ができます。

☆料金 9,900円(税込)

血圧脈波検査

“ヒトは血管から老いる”と言われるように生活習慣病や心臓疾患、脳疾患も血管の動脈硬化が原因です。動脈硬化の進み具合が分かります。

☆検査時間 5～10分

☆内容 両手・両足首4箇所の血圧を同時に測定します。動脈を伝える脈の速さを、手足で測定することで血管の硬さや足の動脈の詰まり具合を調べます。

☆料金 2,200円(税込)

アレルギー検査

アレルギー症状のある方におすすめです。

☆検査時間 5分程度(採血)

☆内容 血液検査で簡単に検査できます。アレルギー症状の起きやすい48項目を包括的に検査することができます。ご自身の体質を知り、アレルギー症状を軽減させるために、生活改善にお役立てください。(48項目の詳細は裏面をご覧ください。)

☆料金 15,730円(税込)

腫瘍マーカー検査

血縁者にがんにかかった方がいる方や中高年の方におすすめです。

☆検査時間 5分程度(採血)

☆内容 血液検査で簡単に検査できます。

肝臓がん、大腸がん、膵臓がん、胃がん等のスクリーニング検査です。がんの存在や種類などを判別するのに有効です。指標の1つとなります。

☆料金 5,280円(税込)



1度に48種類の アレルギーの原因がわかります

アレルギー検査は、アレルギーで悩んでいる方が、今回の結果を見ながら「症状を減らすために〇〇を避けよう」という生活改善のための検査です。

料金 15,730円(税込)

測定項目

食物系 24種類		
卵	①卵白	
ミルク	②オボムコイド*3	
	③ミルク	
	④小麦	
穀物 ナッツ	⑤ソバ	
	⑥米	
	⑦大豆	
	⑧ピーナッツ	
	⑨ゴマ	
	木の实ミックス	
	⑩ヘーゼルナッツ	
	⑪クルミ	
	⑫アーモンド	
	魚類 甲殻類	⑬サバ
		⑭マグロ
		⑮サケ
⑯エビ		
⑰カニ		
肉類	⑱牛肉	
	⑲鶏肉	
	⑳豚肉	
果物 野菜	㉑トマト	
	㉒モモ	
	㉓バナナ	
	㉔キウイ	

通年性 11種類	
家塵	㉕ハウスダストI
	ダニミックス
	㉖コナヒョウヒダニ
カビ	㉗ヤケヒョウヒダニ
	㉘アスペルギルス
	㉙カンジダ
	カビミックス
	㉚アルテルナリア
	㉛ペニシリウム
	㉜クラドスポリウム
ペット	イヌ・ネコ皮膚ミックス
	㉝イヌ皮膚
	㉞ネコ皮膚
その他	㉟ラテックス

季節性 13種類	
1月	
2月	㉟スギ ㊱ヒノキ ㊲ハンノキ ㊳シラカンバ
3月	
4月	
5月	イネ科ミックス ㊴オオアワガエリ ㊵カモガヤ ㊶ナガハグサ ㊷ハルガヤ ㊸ギョウギシバ
6月	
7月	
8月	
9月	㊹ヨモギ ブタクサミックス ㊺ブタクサ ㊻オオブタクサ ㊼ブタクサモドキ
10月	
11月	
12月	

*3 卵白に含まれるタンパク質です。加熱してもアレルギー性を失わない性質をもちます。

MIX 「〇〇ミックス」ってなに？

1項目に複数のアレルギーが含まれています。各アレルギーの結果は出ませんが、幅広い情報を入手できます。

陰性：ミックスされている全てのアレルギーが陰性を意味します。

陽性：ミックスされている全て、または一部のアレルギーが陽性を意味します。