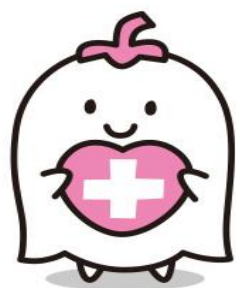


健康診断・各種ドックのご案内

みなさまの健やかで心豊かな生活をめざして
健康管理のお手伝いをさせていただきます



お問い合わせ先

〒508-8502 岐阜県中津川市駒場1522-1

TEL : 0573-66-1456(直通)

FAX : 0573-66-1826(直通)

ホームページ: <https://nakatsugawa-hp.jp>

予約受付時間: **平日10:00~16:00**



総合病院 中津川市民病院 健康管理センター

～目に見えないところで進行する病気から体を守るために～

食べ過ぎや飲み過ぎ、運動不足など不健康な生活習慣が原因で起こる「高血圧症」「糖尿病」「脂質異常症」などの生活習慣病は、動脈硬化を悪化させるとともに、放っておくと命に関わる「心疾患」や「脳血管障害」を引き起こす怖い病気です。

しかし、これらの生活習慣病は初期にはほとんど自覚症状がなく、症状に気付いたときには、すでに血管や臓器などの障害が進んでしまっていることが少なくありません。

これらの生活習慣病や、そのほかの病気の早期発見、 早期治療に効果を発揮するのが**健診**や**人間ドック**です。

特に人間ドックは、通常行われる健康診断よりも検査項目が多く、総合的に体の異常を調べることができるというメリットがあります。

日々の忙しさの中で、自分の健康に気を遣うことが難しいかもしれませんが、**早期発見、早期治療の重要性**を理解し、一年に一回は定期的な体の総点検(スクリーニング検査)をおすすめしています。

健康診断の種類

●特定健康診査●

医療保険者(国民健康保険、健康保険組合、共済組合など)には、年に1回、40～75歳未満の人を対象とした「特定健康診査」が義務付けられています。メタボリックシンドロームに着目した健診で、健診結果から生活習慣病のリスクが高い人には、健康作りの継続的な支援である「特定保健指導」が行われます。

●定期健康診断●

労働安全衛生法に基づき、職場で年に1回実施される健康診断です(40～75歳未満の人は職場でこの健診を受けることで、上記の特定健診を兼ねて受診したことになります)。

●その他●

各自治体では、各種がん検診、歯周疾患検診、骨粗鬆症検診、肝炎ウイルス検診などが行われています。

中津川市民病院 健康管理センターの特色

●**自由な組み合わせ**で健診コースをお選びいただけます。

人間ドックコースに加え、各種の専門ドックコースやオプション検査をご用意しています。

●**病院と独立した施設**で快適に健診を受けることができます。

健康管理センターで受付から各種検査、さらに会計まで行っていますので、健康管理センター内で終わることができます(一部の特殊検査は、外来での検査となる場合もあります)。

当院の健診診断報告書は、今回の健診結果と、過去2回分の健診結果を一緒に報告書でお送りしています。経時的な変化をご覧の上、ご自身の健康管理に役立てていただきたいと思います。

●**中津川市民病院と連携**しています。

専門スタッフが正確で質の高い健診を行っています。万が一異常が発見された場合は、中津川市民病院の専門医による精密検査、治療を受けていただけるよう二次検査のサポートをしています。

血液検査などのデータは中津川市民病院の電子カルテと連携し、外来受診時に専門医が健診結果を参照して最適な診断・指導を行います。

各種ドックのご案内

日々の生活の忙しさに追われて、ご自身の健康がおろそかになっていませんか？

健康に過ごすためにも、体の状態を知り、生活習慣の予防／がんの早期発見・早期治療にお役立て下さい。

ーもくじー

1. 受診手順
2. 人間ドック
3. 脳ドック
人間ドック+脳ドック
4. 人間ドック+肺がんドック
肺がんドック
血液ドック
5. 追加オプション
6. 脳ドック・脳検査のすすめ
7. CT 検査のすすめ
- 8・9. 乳がん検診のすすめ
10. アレルギー検査のご案内



受診手順

お電話にて健診の申込み

ご希望のドックコース・オプション検査をお伝え下さい。



案内が郵送されます

当日の注意事項、問診票の記入などを行い、
持ち物を確認して下さい。



健診受診

指定の日時に健康管理センターにお越し下さい。

受診結果が郵送されます

精密検査が必要な場合は医療機関に受診をして下さい。
健康管理センターから中津川市民病院の
受診予約をお取りする事が出来ます。

事後指導(ご希望の方)

費用1,100円

健診結果のご説明やご相談、生活習慣病予防などの
健康アドバイスを保健師が行っております。
ご希望の方は、当健康管理センターまでご連絡下さい。
※月曜日～金曜日 午後からの指導となります。(完全予約制)

健診・検査はすべて予約制です

総合病院 中津川市民病院

健康管理センター

〒508-8502 岐阜県中津川市駒場1522-1

ホームページ: <https://nakatsugawa-hp.jp>

お問合せ

お申込み

TEL:0573-66-1456(直通)

予約受付時間: 平日10:00~16:00

人間ドック

おススメポイント

詳しい健康診断をご希望の方におススメです。
早期発見・治療を行い、生活習慣を改善するなど
予防を心がけたい方に！

検査料金

35,200円(税込)

主な検査項目

身体測定

身長・体重・体脂肪率
・肥満度・腹囲測定

尿

比重・PH・蛋白・糖・潜血
・ウビリノーゲン・沈渣

心臓や高血圧の検査

循環器系検査

血圧・心電図

聴力検査

オージオ聴力検査

眼科系検査

視力・眼圧・眼底カメラ

肺の疾患を調べます

呼吸器系検査

胸部X線
(正面と側面の2方向)
肺機能検査
(肺活量・努力性肺活量・%肺活量など)

診察

問診・聴打診

血液検査



▽血液一般

白血球数・赤血球数・血色素量・血小板数
・Ht・MCV・MCH・MCHC・血液像

▽肝臓機能・膵臓機能

AST・ALT・γ-GTP・総ビリルビン・総蛋白
・アルブミン・A/G比・LDH・ALP・血清アミラーゼ

▽脂質

総コレステロール・中性脂肪・HDLコレステロール
・LDLコレステロール・non-HDLコレステロール

▽糖代謝

空腹時血糖・ヘモグロビンA1c

▽痛風腎機能

尿酸・尿素窒素・クレアチニン・eGFR

▽血液電解質

ナトリウム・カリウム・カルシウム

▽感染免疫

CRP・RF(リウマチ因子)・TP抗体・RPR
・HBs抗原・HCV抗体

▽血液型

ABO型・RH型(初回のみ実施)

胃や大腸・膵臓・肝臓などの検査

消化器系検査

便潜血(2日法)
腹部超音波(肝臓・胆のう・膵臓・腎臓・脾臓等)
胃透視(バリウム)
※胃カメラに変更時は、3,300円(税込)
の追加料金がかかります。

健診・検査はすべて予約制です

総合病院 中津川市民病院

健康管理センター

〒508-8502 岐阜県中津川市駒場1522-1

ホームページ: <https://nakatsugawa-hp.jp>

お問合せ

お申込み

TEL:0573-66-1456(直通)

予約受付時間: 平日10:00~16:00

脳ドック



検査料金

33,000円(税込)

このような方にオススメです！

- ▶ 中・高齢者
- ▶ 脂質異常症の方
- ▶ 脳卒中・認知症の家族歴がある方
- ▶ 肥満気味の方
- ▶ 高血圧の方
- ▶ 喫煙される方
- ▶ 糖尿病の方



診 察	問診・聴打診	血液検査	一 般	白血球数・赤血球数・血色素量・血小板数・Ht・MCV・MCH・MCHC・血液像
身体測定	身長・体重・体脂肪率・肥満度・腹囲測定		肝 臓 機 能	AST・ALT・γ-GTP・アルブミン・総蛋白
尿 検 査	比重・PH・蛋白・糖・潜血・ウビリノーゲン		脂 質	総コレステロール・中性脂肪・HDLコレステロール・LDLコレステロール・non-HDLコレステロール
循環器系	血圧・心電図		糖 代 謝	空腹時血糖・ヘモグロビンA1c
脳・血管	頭部MRI・MRA・頸動脈超音波・結果説明		痛風腎機能	尿酸・尿素窒素・クレアチン・eGFR
認知機能	SDS・やる気スコア・かな拾いなど		感 染 免 疫	CRP

人間ドック+脳ドック

検査料金

58,300円(税込)

診 察	問診・聴打診	血液検査	一 般	白血球数・赤血球数・血色素量・血小板数・Ht・MCV・MCH・MCHC・血液像
身体測定	身長・体重・体脂肪率・肥満度・腹囲測定		肝 臓 機 能 膵 臓 機 能	AST・ALT・γ-GTP・総ビリルビン・総蛋白・アルブミン・A/G比・LDH・ALP・血清アミラーゼ
尿 検 査	比重・PH・蛋白・糖・潜血・ウビリノーゲン・沈渣		脂 質	総コレステロール・中性脂肪・HDLコレステロール・LDLコレステロール・non-HDLコレステロール
循環器系	血圧・心電図		糖 代 謝	空腹時血糖・ヘモグロビンA1c
視 力	視力・眼圧・眼底カメラ		痛風腎機能	尿酸・尿素窒素・クレアチン・eGFR
聴 力	オーディオ聴力検査		血 液 電 解 質	ナトリウム・カルシウム・ケル
呼吸器系	胸部X線(正面と側面の2方向)・肺機能検査(肺活量・努力性肺活量・%肺活量など)		感 染 免 疫	CRP・RF(リウマチ因子)・TP抗体・RPR・HBs抗原・HCV抗体
消化器系	便潜血検査(2日法)・腹部超音波(肝臓・胆のう・膵臓・腎臓・脾臓等)・胃透視(バリウム) ※胃カメラに変更時は、3,300円(税込)の追加料金がかかります。		血 液 型	ABO型・RH型(初回のみ実施)
脳・血管	頭部MRI・MRA・頸動脈超音波・結果説明			
認知機能	SDS・やる気スコア・かな拾いなど			



健診・検査はすべて予約制です

総合病院 中津川市民病院

健康管理センター

〒508-8502 岐阜県中津川市駒場1522-1

ホームページ: <https://nakatsugawa-hp.jp>

お問合せ

お申込み

TEL: 0573-66-1456(直通)

予約受付時間: 平日10:00~16:00

人間ドック + 肺がんドック



検査料金

51,700円(税込)

診察	問診・聴打診	血液検査	一般	白血球数・赤血球数・血色素量・血小板数・Ht・MCV・MCH・MCHC・血液像
身体測定	身長・体重・体脂肪率・肥満度・腹囲測定		肝臓機能 膵臓機能	AST・ALT・γ-GTP・総ビリルビン・総蛋白・アルブミン・A/G比・LDH・ALP・血清アミラーゼ
尿検査	比重・PH・蛋白・糖・潜血・ウビリノーゲン・沈渣		脂質	総コレステロール・中性脂肪・HDLコレステロール・LDLコレステロール・non-HDLコレステロール
循環器系	血圧・心電図		糖代謝	空腹時血糖・ヘモグロビンA1c
視力	視力・眼圧・眼底カメラ		痛風腎機能	尿酸・尿素窒素・クレアチン・eGFR
聴力	オーディオ聴力検査		血液電解質	ナトリウム・カルシウム・クレアチン
呼吸器系	胸部X線(正面と側面の2方向)・ 低線量肺がんCT検査・喀痰細胞診・ 肺機能検査 (肺活量・努力性肺活量・%肺活量など)		感染免疫	CRP・RF(リウマチ因子)・TP抗体・RPR・ HBs抗原・HCV抗体
消化器系	便潜血検査(2日法)・ 腹部超音波(肝臓・胆のう・膵臓・腎臓・脾臓等)・ 胃透視(バリウム) ※胃カメラに変更時は、3,300円(税込)の 追加料金がかかります。		血液型	ABO型・RH型(初回のみ実施)
		腫瘍マーカー	CEA・SCC	

肺がんドック

検査料金


18,700円(税込)

診察	問診・聴打診	血液検査	腫瘍マーカー	CEA・SCC
呼吸器系	低線量肺がんCT検査・ 喀痰細胞診			

血液ドック

検査料金

9,240円(税込)

診察	問診・聴打診	血液検査	一般	白血球数・赤血球数・血色素量・血小板数・Ht・MCV・MCH・MCHC・血液像
尿	比重・PH・蛋白・糖・潜血・ウビリノーゲン		肝臓機能 膵臓機能	AST・ALT・γ-GTP・総ビリルビン・総蛋白・アルブミン・A/G比・LDH・ALP・血清アミラーゼ
			脂質	総コレステロール・中性脂肪・HDLコレステロール・LDLコレステロール・non-HDLコレステロール
			糖代謝	空腹時血糖・ヘモグロビンA1c
			痛風腎機能	尿酸・尿素窒素・クレアチン・eGFR
			感染免疫	CRP・RF(リウマチ因子)・TP抗体・RPR・ HBs抗原・HCV抗体

健診・検査はすべて予約制です

総合病院 中津川市民病院

健康管理センター

〒508-8502 岐阜県中津川市駒場1522-1

ホームページ: <https://nakatsugawa-hp.jp>

お問合せ

TEL: 0573-66-1456(直通)

お申込み

予約受付時間: 平日10:00~16:00

追加オプション検査

各種ドックに含まれていないオプションが ◆ になります。

検査項目	検査内容・目的	金額(税込)	人間ドック	血液ドック	脳ドック	肺がんドック	
脳検査 (当日結果説明なし)	脳卒中の早期発見を目的とした検査 (頭部MRI・MRA・頸動脈超音波検査)	23,100円	◆	◆	-	◆	
肺機能検査	肺活量・努力性肺活量・%肺活量・最大呼気量など	2,200円	-	◆	◆	◆	
心電図検査	不整脈の有無など心臓を調べる検査	1,650円	-	◆	-	◆	
便潜血検査	大腸がんなどの消化管出血を調べる検査	1,430円	-	◆	◆	◆	
腹部超音波検査	肝臓・胆のう・膵臓・腎臓・脾臓等を超音波でみる検査	5,500円	-	◆	◆	◆	
眼圧検査	眼球の圧力を測り、緑内障などの疑いを調べる検査	880円	-	◆	◆	◆	
眼底カメラ検査	動脈硬化・糖尿病・高血圧などの病気による 眼底血管の傷み具合を調べる検査	1,320円	-	◆	◆	◆	
胸部X線検査	呼吸器の疾患の有無を調べる検査	2,640円	-	◆	◆	◆	
上部消化管X線検査 (胃透視)	バリウムを飲んで胃の形状、壁の様子をX線画像からみる検査	11,000円	-	◆	◆	◆	
胃部内視鏡検査 (胃カメラ)	胃炎・胃ポリープ・胃がんなどを診断できる検査	14,300円	◆※1	◆	◆	◆	
血圧脈波検査	動脈硬化の進み具合を調べる検査	2,200円	◆	◆	◆	◆	
喀痰細胞診	痰の中の肺がん細胞の有無を調べる検査	3,300円	◆	◆	◆	-	
低線量肺がんCT検査	肺がんの早期発見を目的としたCT検査	9,900円	◆	◆	◆	-	
腹部内臓脂肪CT検査	生活習慣病のリスク管理を目的としたCT検査	3,300円	◆	◆	◆	◆	
骨密度検査	骨粗鬆症などの兆候を調べる検査(超音波法) ☆女性におすすめ☆	1,100円	◆	◆	◆	◆	
乳房超音波検査	乳がんの早期発見を目的とした検査	3,300円	◆	◆	◆	◆	
乳房マンモグラフィー検査	乳がんの早期発見を目的とした検査	5,500円	◆	◆	◆	◆	
子宮頸がん検査	子宮頸がんの早期発見を目的とした内診・細胞診	4,950円	◆	◆	◆	◆	
血液検査	早期発見セット	心臓血管病予備軍の早期発見を目的とした検査(血糖・インスリン・アディポネクチン・BNP・RLPコレステロール・HOMA-R・HOMA-β)	17,050円	◆	◆	◆	◆
	腫瘍マーカー検査 (AFP・CEA・CA19-9)	肝臓がん・大腸がん・膵臓がん等のスクリーニング検査	5,280円	◆	◆	◆	◆※2
	前立腺特異抗原	前立腺がんを診断する血液の腫瘍マーカー検査 (PSA検査/男性のみ) ☆50歳以上の方におすすめ☆	2,200円	◆	◆	◆	◆
	抗ピロリ菌IgG抗体	胃がんの原因となるピロリ菌感染の有無を調べる検査	1,100円	◆	◆	◆	◆
	ペプシノゲン	胃粘膜の萎縮の程度を調べる検査	4,400円	◆	◆	◆	◆
	ハチの抗体	ミツバチ・スズメバチ・アシナガバチの抗体を調べる検査	4,950円	◆	◆	◆	◆
	アレルギー検査	48項目のアレルギーについて調べる検査	15,730円	◆	◆	◆	◆

※1 上部消化管X線検査(胃透視)を胃部内視鏡検査(胃カメラ)に変更される場合は、3,300円(税込)の追加となります。

※2 AFP・CA19-9の2つ追加の為3,630円(税込み)となります。

健診・検査はすべて予約制です

総合病院 中津川市民病院

健康管理センター

〒508-8502 岐阜県中津川市駒場1522-1

ホームページ: <https://nakatsugawa-hp.jp>

お問合せ

お申込み

TEL: 0573-66-1456(直通)

予約受付時間: 平日10:00~16:00

脳ドック・脳検査のすすめ

脳ドック・脳検査は、頭部 MRI・MRA 検査や頸動脈超音波検査などを用いて、自覚症状の出にくい『脳の病気』に対して、疾患の診断あるいは疾患のリスクの早期発見と予防を目的に行われます。

脳ドック・脳検査の対象となる方は？

次のような症状・生活習慣の方におすすめします。

- ▶ 中・高齢者
- ▶ 脂質異常症の方
- ▶ 脳卒中・認知症の家族歴がある方
- ▶ 肥満気味の方
- ▶ 高血圧の方
- ▶ 喫煙される方
- ▶ 糖尿病の方

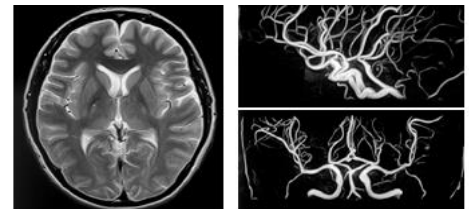


これらの要因は「危険因子」と呼ばれています。すぐに危ないというわけではなく、将来的に病気になる可能性が高い要因のことを差します。

脳ドック・脳検査でみつかる病気は？

脳ドック・脳検査でみつかる主な病気は、

- ①脳梗塞 ②脳出血 ③脳動脈瘤
 - ④脳腫瘍 ⑤動脈硬化 ⑥頸動脈の狭窄など、
- です。



脳MRI

脳MRA

※異常が見つかってもすぐに外科的な治療を要するものは少なく、多くは内服治療といわれる内科的な治療、もしくは治療を要せず画像による経過観察で済むものです。精密検査が必要となった場合には、必ず病院を受診し、担当の先生とよく相談することが大切です。

脳ドック・脳検査の費用は？

2026年度時点で

脳ドック 33,000円(税込) ⇒ 脳神経外科医より当日結果説明をします。(火・水曜日のみ)

脳検査 23,100円(税込) ⇒ 検査実施後、健康診断報告書をご自宅へ送付します。

※1日あたりの検査数に制限がございます。ご希望がある方はお早めにご連絡ください。

健診・検査はすべて予約制です

総合病院 中津川市民病院

健康管理センター

〒508-8502 岐阜県中津川市駒場1522-1

ホームページ: <https://nakatsugawa-hp.jp>

お問合せ

お申込み

TEL:0573-66-1456(直通)

予約受付時間: 平日10:00~16:00

CT 検査のすすめ

1. 低線量肺がん CT 検査

肺がんの早期発見に役立ちます。

検査料金

9,900円(税込)

肺がんは、

2019年の罹患総数**第2位**であり、
死亡数は「**第1位**」です。

肺がんは、**男性は10人に1人**、
女性は20人に1人がかかる病気です。
(がん情報サービス累積がん罹患リスク,2019)

次のような方におすすめします。

- ▶ 50歳以上の方
- ▶ 喫煙者(または同居者が喫煙者)
- ▶ 過去に喫煙歴のある方
- ▶ がんの家族歴がある方



2. 腹部内臓脂肪 CT 検査

生活習慣病のリスク管理に役立ちます。

検査料金

3,300円(税込)

※病気を見つけるための検査ではありません。

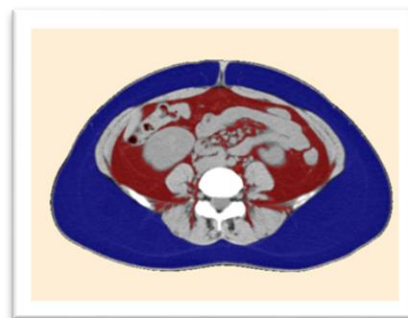
内臓脂肪測定は、

メタボリックシンドロームや関連する疾患の**診断に重要**です。

高い内臓脂肪レベルは、**心血管疾患**や**糖尿病**などのさまざまな**健康リスク**と**密接**に関連しています。

次のような方におすすめします。

- ▶ おなかまわりが気になる方
- ▶ “かくれ肥満”か、どうか知りたい方
- ▶ 脂質、血糖、血圧に異常がある方



健診・検査はすべて予約制です

総合病院 中津川市民病院

健康管理センター

〒508-8502 岐阜県中津川市駒場1522-1

ホームページ: <https://nakatsugawa-hp.jp>

お問合せ

お申込み

TEL:0573-66-1456(直通)

予約受付時間: 平日10:00~16:00

乳がん検診のすすめ

乳がん検診を受けましたか？



いいえ。
受けていません。

たぶん私は
大丈夫…

ご家族、友人、周りの人にもお伝えください！

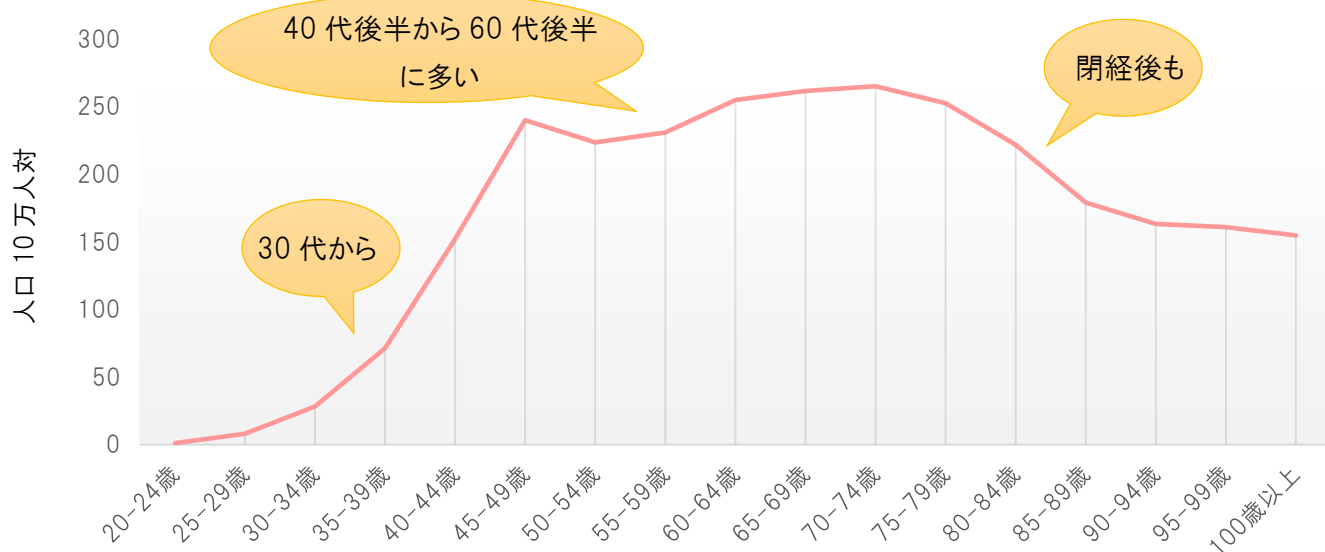


女性の **9 人に 1 人** が乳がんです。
しかし、早期発見・治療すれば
「**ほとんどが治るがん**」です。
乳がん検診を受けてみませんか？

乳がんってどんながん？

乳がんは女性が罹りやすいがんの**第1位**、死亡率**第5位**で、年々増加傾向にあります。

その症状は「しこり」「乳頭からの分泌」「皮膚の陥没」「乳房の痛み」など様々です。



早期発見・治療した場合、9割以上の方が治癒されています。

国の指針では、40歳を迎えたら**2年に一度**乳がん検診を受けることが勧められています。

健診・検査はすべて予約制です

総合病院 中津川市民病院

健康管理センター

〒508-8502 岐阜県中津川市駒場1522-1

ホームページ: <https://nakatsugawa-hp.jp>

お問合せ

お申込み

TEL:0573-66-1456(直通)

予約受付時間: 平日10:00~16:00

乳がん検診にはどんな検査があるの？



マンモグラフィ

推奨対象：40歳以上
検査時間：約10分

触診では発見できない小さなしこりや、早期乳がんのサインである**微細な石灰化**を発見できます。

乳房専用のX線撮影による検査方法で、乳房をプラスチックの板で圧迫します。そのため、被ばくや痛みを伴います。



超音波検査

推奨対象：39歳以下
検査時間：約10～20分

小さなしこりを発見できます。仰向けに寝て、ゼリーを塗り、超音波の出る機械を乳房に当てて検査します。

そのため、**被ばくや痛みはありません**。若年の方など乳腺密度が高く、マンモグラフィでわかりにくい方に適しています。

※乳がん検診で見つかる所見には、乳がんではないものもあります。

要精密検査となった場合は、必ず医療機関を受診して頂き、悪性・良性・異常なしの確認をしてください。



中津川市民病院では

当院のマンモグラフィ・乳腺超音波検査は、検診精度管理中央委員会にて認定された**女性技師**が行います。

わからないこと、不安なことがありましたら、何でもご相談ください。



乳がん検診を受診される方へのご注意

* 下記の方は検診では撮影の安全を保障できないため、マンモグラフィによる検診を原則お断りさせていただきます。検診ではなく医療機関の受診をおすすめします。

- ・ペースメーカーをつけている方
- ・豊胸術を受けた方
- ・脳室-腹腔内(V-P)シャント術をされている方
- ・妊娠中の方
- ・CVポートを入れている方

* 血糖モニタリング機器(リブレなど)をつけている方は検査前に取り外してください。

* 授乳中の方は授乳が終了してから受診してください。(断乳後3ヵ月)

* **自覚症状のある方は医療機関の受診をおすすめします。**

健診・検査はすべて予約制です

総合病院 中津川市民病院

健康管理センター

〒508-8502 岐阜県中津川市駒場1522-1

ホームページ: <https://nakatsugawa-hp.jp>

お問合せ

お申込み

TEL:0573-66-1456(直通)

予約受付時間: 平日10:00~16:00

1度に**48種類**の アレルギーの原因がわかります

検査料金

15,730 円(税込)



アレルギー検査は、アレルギーで悩んでいる方が、今回の結果を見ながら「症状を減らすために〇〇を避けよう」という生活改善のための検査です。

測定項目

食物系 24種類	
卵	①卵白
ミルク	②オボムコイド*3
	③ミルク
	④小麦
穀物 ナッツ	⑤ソバ
	⑥米
	⑦大豆
	⑧ピーナッツ
	⑨ゴマ
	木の实ミックス MIX
	⑩ヘーゼルナッツ
	⑪クルミ
⑫アーモンド	
魚類 甲殻類	⑬サバ
	⑭マグロ
	⑮サケ
	⑯エビ
	⑰カニ
肉類	⑱牛肉
	⑲鶏肉
	⑳豚肉
果物 野菜	㉑トマト
	㉒モモ
	㉓バナナ
	㉔キウイ

通年性 11種類	
家塵	㉕ハウスダスト I MIX
	ダニミックス
	㉖コナヒョウヒダニ
カビ	㉗ヤケヒョウヒダニ
	㉘アスペルギルス
	㉙カンジダ MIX
	カビミックス MIX
	㉚アルテルナリア
	㉛ペニシリウム
	㉜クラドスポリウム
ペット	イヌ・ネコ皮膚ミックス MIX
	㉝イヌ皮膚
	㉞ネコ皮膚
その他	㉟ラテックス

季節性 13種類	
1月	
2月	㉟スギ MIX
3月	
4月	
5月	イネ科ミックス MIX
6月	
7月	
8月	
9月	㊱ヨモギ MIX
10月	
11月	
12月	

*3 卵白に含まれるタンパク質です。加熱してもアレルギー性を失わない性質をもちます。

MIX 「〇〇ミックス」ってなに？

1項目に複数のアレルギーが含まれています。各アレルギーの結果は出ませんが、幅広い情報を入手できます。

陰性:ミックスされている全てのアレルギーが陰性を意味します。

陽性:ミックスされている全て、または一部のアレルギーが陽性を意味します。

健診・検査はすべて予約制です

総合病院 中津川市民病院

健康管理センター

〒508-8502 岐阜県中津川市駒場1522-1

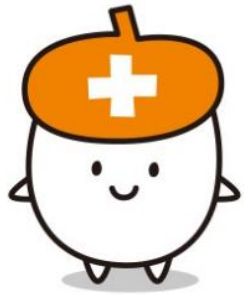
ホームページ: <https://nakatsugawa-hp.jp>

お問合せ

お申込み

TEL:0573-66-1456(直通)

予約受付時間: 平日10:00~16:00



病院駐車場をご利用の上、病院正面玄関よりお越し下さい。
南館入り口および健康管理センター駐車場はご利用になれません。

2026年 3月現在

