

各種ドックのご案内

日々の生活の忙しさに追われて、ご自身の健康がおろそかになっていませんか？

健康に過ごすためにも、体の状態を知り、生活習慣の予防／がんの早期発見・早期治療にお役立て下さい。



—もくじ—

2. 人間ドック
血液ドック
3. 脳ドック
人間ドック+脳ドック
4. 肺がんドック
人間ドック+肺がんドック
5. 追加オプション
6. 脳ドック・脳検査のすすめ
7. 低線量肺がん CT 検査のすすめ
8. 乳がんのすすめ

受診手順

お電話にて健診の申込み

ご希望のドックコース・オプション検査をお伝え下さい。

TEL 0573-66-1456

(平日10:00~16:00)



案内が郵送されます

当日の注意事項、問診票の記入などを行い、持ち物を確認して下さい。

健診受診

指定の日時に健康管理センターにお越し下さい。



受診結果が郵送されます

精密検査が必要な場合は医療機関に受診をして下さい。

健康管理センターから中津川市民病院の受診予約をお取りする事が出来ます。

事後指導(ご希望の方)

費用1,100円

健診結果のご説明やご相談、生活習慣病予防などの健康アドバイスを保健師が行っております。

ご希望の方は、当健康管理センターまでご連絡下さい。

※月曜日~金曜日 午後からの指導となります

(完全予約制)

TEL 0573-66-1456 (平日10:00~16:00)

人間ドック

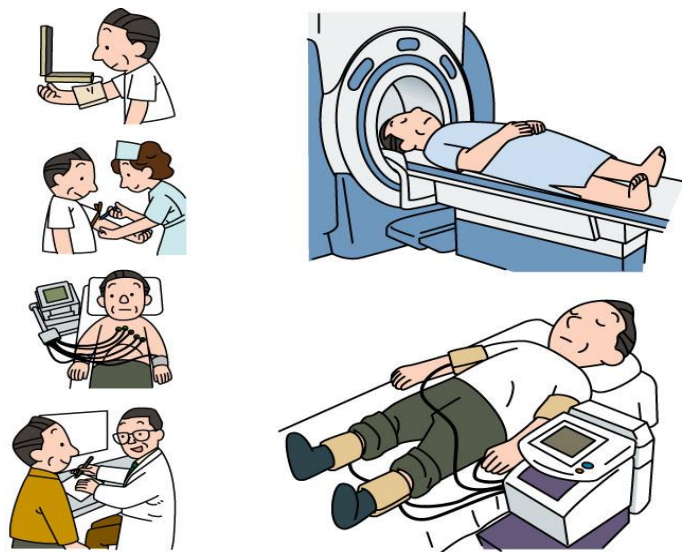
35,200円(税込)

- ・ 診察 (問診・聴打診)
- ・ 身体測定
(身長・体重・体脂肪率・肥満度・腹囲測定)
- ・ 尿
(比重・PH・蛋白・糖・潜血・ウビリノーゲン・沈渣)
- ・ 循環器系 (血圧・心電図)
- ・ 視力 (視力・眼圧・眼底カメラ)
- ・ 聴力 (オーディオ聴力検査)
- ・ 呼吸器系 (胸部X線(正面と側面の2方向))
- ・ 肺機能検査
(肺活量・努力性肺活量・%肺活量など)
- ・ 消化器系(便潜血検査(2日法)・胃透視)
※胃カメラに変更時は、3,300円(税込)の追加料金がかかります。
- ・ 腹部超音波
(肝臓・胆のう・膵臓・腎臓・脾臓等)
- ・ 血液検査
一般
(白血球数・赤血球数・血色素量・血小板数・Ht・MCV・MCH・MCHC・血液像)
肝臓機能・膵臓機能
(AST・ALT・γ-GTP・総ビリルビン・総蛋白・アルブミン・A/G比・LDH・ALP・血清アミラーゼ)
脂質
(総コレステロール・中性脂肪・HDLコレステロール・LDLコレステロール・non-HDLコレステロール)
糖代謝
(空腹時血糖・ヘモグロビンA1c)
痛風腎機能
(尿酸・クレアチン・尿素窒素・eGFR)
血液電解質
(ナトリウム・カリウム・カルシウム)
感染免疫
(CRP・RF(リウマチ因子)・TP抗体・RPR・HBs抗原・HCV抗体)
血液型
(ABO型・RH型(初回のみ実施))

血液ドック

9,240円(税込)

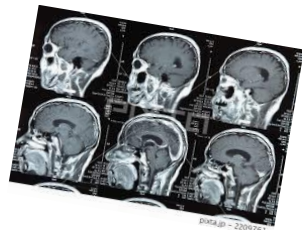
- ・ 診察 (問診・聴打診)
- ・ 尿
(比重・PH・蛋白・糖・潜血・ウビリノーゲン)
- ・ 血液検査
一般
(白血球数・赤血球数・血色素量・血小板数・Ht・MCV・MCH・MCHC・血液像)
肝臓機能・膵臓機能
(AST・ALT・γ-GTP・総ビリルビン・総蛋白・アルブミン・A/G比・LDH・ALP・血清アミラーゼ)
脂質
(総コレステロール・中性脂肪・HDLコレステロール・LDLコレステロール)
糖代謝
(空腹時血糖・ヘモグロビンA1c)
痛風腎機能
(尿酸・クレアチン・尿素窒素・eGFR)
感染免疫
(CRP・RF(リウマチ因子)・TP抗体・RPR・HBs抗原・HCV抗体)



脳ドック

33,000円(税込)

- ・ 診察 (問診・聴打診)
- ・ 脳・血管
(頭部 MRI・MRA・頸動脈超音波・結果説明)
- ・ 認知機能
- ・ 身体測定
(身長・体重・体脂肪率・肥満度・腹囲測定)
- ・ 尿
(比重・PH・蛋白・糖・潜血・ウビリノーゲン)
- ・ 循環器系 (血圧・心電図)
- ・ 血液検査
一般
(白血球数・赤血球数・血色素量・血小板数・
Ht・MCV・MCH・MCHC・血液像)
肝臓機能
(AST・ALT・γ-GTP・アルブミン・総蛋白)
脂質
(総コレステロール・中性脂肪・HDL コレステロール・
LDL コレステロール)
糖代謝
(空腹時血糖・ヘモグロビン A1c)
痛風腎機能
(尿酸・クレアチン・尿素窒素・eGFR)
感染免疫
(CRP)



人間ドック+脳ドック

58,300円(税込)

- ・ 診察 (問診・聴打診)
- ・ 脳・血管
(頭部 MRI・MRA・頸動脈超音波・結果説明)
- ・ 認知機能
- ・ 身体測定
(身長・体重・体脂肪率・肥満度・腹囲測定)
- ・ 尿
(比重・PH・蛋白・糖・潜血・ウビリノーゲン・沈渣)
- ・ 循環器系 (血圧・心電図)
- ・ 視力 (視力・眼圧・眼底カメラ)
- ・ 聴力 (オーディオ聴力検査)
- ・ 呼吸器系 (胸部 X 線(正面と側面の2方向))
- ・ 肺機能検査
(肺活量・努力性肺活量・%肺活量など)
- ・ 消化器系(便潜血検査(2日法)・胃透視)
※胃カメラに変更時は、3,300円(税込)の追加料金がかかります。
- ・ 腹部超音波
(肝臓・胆のう・膵臓・腎臓・脾臓等)
- ・ 血液検査
一般
(白血球数・赤血球数・血色素量・血小板数・
Ht・MCV・MCH・MCHC・血液像)
肝臓機能・膵臓機能
(AST・ALT・γ-GTP・総ビリルビン・総蛋白・
アルブミン・A/G 比・LDH・ALP・血清アミラーゼ)
脂質
(総コレステロール・中性脂肪・HDL コレステロール・
LDL コレステロール・non-HDL コレステロール)
糖代謝
(空腹時血糖・ヘモグロビン A1c)
痛風腎機能
(尿酸・クレアチン・尿素窒素・eGFR)
血液電解質
(ナトリウム・カリウム・コラー)
感染免疫
(CRP・RF(リウマチ因子)・TP 抗体・RPR・
HBs抗原・HCV 抗体)
血液型(ABO 型・RH 型(初回のみ実施))

肺がんドック

18,700円(税込)

- ・ 診察 (問診・聴打診)
- ・ 呼吸器系
(胸部 CT 検査・喀痰細胞診)
- ・ 血液検査
腫瘍マーカー
(CEA・SCC)



人間ドック+肺がんドック

51,700円(税込)

- ・ 診察 (問診・聴打診)
- ・ 呼吸器系
(胸部 CT 検査・喀痰細胞診・胸部 X 線(正面と側面の2方向))
- ・ 身体測定
(身長・体重・体脂肪率・肥満度・腹囲測定)
- ・ 尿
(比重・PH・蛋白・糖・潜血・ウビリゲン・沈渣)
- ・ 循環器系 (血圧・心電図)
- ・ 視力 (視力・眼圧・眼底カメラ)
- ・ 聴力 (オーディオ聴力検査)
- ・ 肺機能検査
(肺活量・努力性肺活量・%肺活量など)
- ・ 消化器系(便潜血検査(2日法)・胃透視)
※胃カメラに変更時は、3,300円(税込)の追加料金がかかります。
- ・ 腹部超音波
(肝臓・胆のう・膵臓・腎臓・脾臓等)
- ・ 血液検査
一般
(白血球数・赤血球数・血色素量・血小板数・Ht・MCV・MCH・MCHC・血液像)
肝臓機能
(AST・ALT・γ-GTP・総ビリルビン・総蛋白・アルブミン・A/G 比・LDH・ALP・血清アミラーゼ)
脂質
(総コレステロール・中性脂肪・HDL コレステロール・LDL コレステロール・non-HDL コレステロール)
糖代謝
(空腹時血糖・ヘモグロビンA1c)
痛風腎機能
(尿酸・クレアチン・尿素窒素・eGFR)
血液電解質
(ナトリウム・カリウム・カルシウム)
感染免疫
(CRP・RF(リウマチ因子)・TP 抗体・RPR・HBs抗原・HCV 抗体)
腫瘍マーカー
(CEA・SCC)
血液型(ABO 型・RH 型(初回のみ実施))

追加オプション検査

各種ドックコースに含まない検査項目を追加する事が出来ます

検査項目		検査内容・目的	金額(税込)
脳	検査	脳卒中の早期発見を目的とした検査 (頭部MRI・頭部MRA・頸動脈超音波検査)	23,100円
肺	機能検査	肺活量・努力性肺活量・%肺活量・最大呼気量など	2,200円
心	電図検査	不整脈の有無など心臓を調べる検査	1,650円
血	圧脈波検査	動脈硬化の進み具合を調べる検査	2,200円
胸	部X線検査	呼吸器の疾患の有無を調べる検査	2,640円
喀	痰細胞診	痰の中の肺がん細胞の有無を調べる検査	3,300円
低	線量肺がんCT検査	肺がんの早期発見を目的としたCT検査	9,900円
乳	房超音波検査	乳がんの早期発見を目的とした検査	3,300円
乳	房マンモグラフィ検査	乳がんの早期発見を目的とした検査	5,500円
子	宮がん検査	子宮頸がんの早期発見を目的とした内診・細胞診	4,950円
骨	密度検査	骨粗鬆症などの兆候を調べる検査(超音波法) ☆女性におすすめ☆	1,100円
上	部消化管X線検査 (胃透視)	バリウムを飲んで胃の形状、壁の様子をX線画像からみる検査	11,000円
胃	部内視鏡検査	胃炎・胃ポリープ・胃がんなどを診断できる検査	14,300円
便	潜血検査	大腸がんなどの消化管出血を調べる検査	1,430円
腹	部超音波検査	肝臓・胆のう・膵臓・腎臓・脾臓を超音波にて検査	5,500円
眼	圧検査	眼球の圧力を測り、緑内障などの疑いを調べる検査	880円
眼	底カメラ検査	動脈硬化・糖尿病・高血圧などの病気による眼底血管の傷み具合を調べる検査	1,320円
血 液 検 査	早期発見セット	心臓血管病予備軍の早期発見を目的とした検査 (血糖・インスリン・アテロネチン・BNP・RLP コレステロール・HOMA-R・HOMA-β)	17,050円
	腫瘍マーカー検査	肝臓がん・大腸がん・膵臓がん等のスクリーニング検査 (AFP・CEA・CA19-9)	5,280円
	前立腺特異抗原	前立腺がんを診断する血液の腫瘍マーカー検査 (PSA検査/男性のみ)☆50歳以上の方におすすめ☆	2,200円
	抗ピロリ菌IgG抗体	胃がんの原因となるピロリ菌感染の有無を調べる検査	1,100円
	ペプシノゲン	胃粘膜の萎縮の程度を調べる検査	4,400円
	ハチの抗体	ミツバチ・スズメバチ・アシナガバチの抗体を調べる検査	4,950円
	アレルギー検査	48項目のアレルギー検査を調べることができます。	15,730円

※ 料金については変更することがありますので、予約時にご確認ください。

脳ドック・脳検査のすすめ

脳ドック・脳検査は、頭部 MRI・MRA 検査や頸動脈超音波検査などを用いて、自覚症状の出にくい『脳の病気』に対して、疾患の診断あるいは疾患のリスクの早期発見と予防を目的に行われます。

脳ドック・脳検査の対象となる方は？

次のような症状・生活習慣の方におすすめします。

- ▶ 中・高齢者
- ▶ 脂質異常症の方
- ▶ 脳卒中・認知症の家族歴がある方
- ▶ 肥満気味の方
- ▶ 高血圧の方
- ▶ 喫煙される方
- ▶ 糖尿病の方

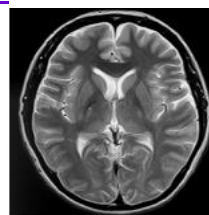


これらの要因は「危険因子」と呼ばれています。すぐに危ないというわけではなく、将来的に病気になる可能性が高い要因のことを差します。

脳ドック・脳検査で見つかる病気は？

脳ドック・脳検査で見つかる主な病気は、

- ①脳梗塞 ②脳出血 ③脳動脈瘤
④脳腫瘍 ⑤動脈硬化 ⑥頸動脈の狭窄など、
です。



脳MRI



脳MRA

※異常が見つかってもすぐに外科的な治療を要するものは少なく、多くは内服治療といわれる内科的な治療、もしくは治療を要せず画像による経過観察で済むものです。精密検査が必要となった場合には、必ず病院を受診し、担当の先生とよく相談することが大切です。

脳ドック・脳検査の費用は？

脳ドック 33,000円(税込) ⇒ 脳神経外科医より当日結果説明をします。(火・水曜日のみ)
脳検査 23,100円(税込) ⇒ 検査実施後、健康診断報告書をご自宅へ送付します。

令和5年度時点で

※1日あたりの検査数に制限がございます。ご希望がある方はお早めにご連絡ください。

低線量肺がん CT 検査のすすめ

低線量肺がん CT 検査は、**肺がんの早期発見**に役立ちます。

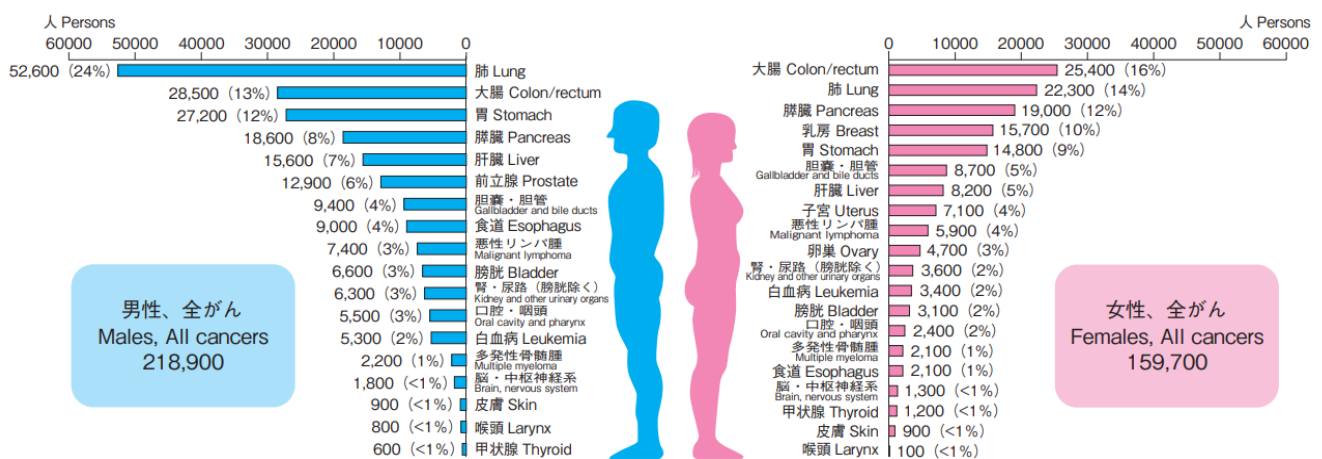
肺がんは、

2019年の罹患総数**第2位**であり、
死亡数は「**第1位**」です。

肺がんは、**男性は10人に1人**、
女性は20人に1人がかかる病気です。
(がん情報サービス累積がん罹患リスク2019年)



部位別予測がん死亡数(2021年)



公益財団法人 がん研究振興財団 がんの統計 2022年より

低線量肺がん CT 検査をおすすめしたい方は？

次のような方におすすめします。

- ▶ 50歳以上の方
- ▶ 喫煙者(または同居者が喫煙者)
- ▶ 過去に喫煙歴のある方
- ▶ がんの家族歴がある方

当日追加可能です。
受付時にお伝え下さい。



※当院の低線量肺がん CT 検査は、通常の胸部 CT 検査の約 5 分の 1 程度の被ばく線量で受けることができます(当院には CT 認定技師が複数在籍しています。いつでもご相談ください)。

乳がん検診のすすめ

今年度の
乳がん検診を
受けましたか？



いいえ。
受けていません。

…私はきっと、
乳がんにはならない

女性の **9 人に 1 人** が乳がんです。

しかし、早期発見・治療すれば、

「**ほとんどが治るがん**」です。

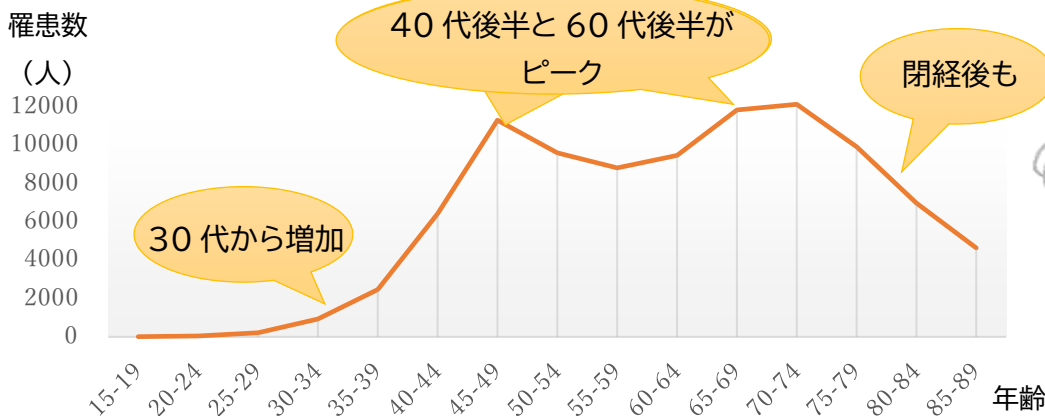
乳がん検診を受けてみませんか？

ご家族、友人、周りの人
にもお伝えください！



乳がんってどんながん？

乳がんは、女性が罹りやすいがんの**第1位**、死亡率**第5位**で、年々増加傾向にあります。その症状は「しこり」「乳頭からの分泌」「皮膚の陥没」「乳房の痛み」など様々です。



※国立がん研究センターがん対策情報センター「がん情報サービス」 女性の乳がん年齢階級別罹患率(全国推計値、2019年)



早期発見・治療した場合、9割以上の方が治癒と言われています。

国の指針では、40歳を迎えたら**2年に一度**乳がん検診を受けることが勧められています。

乳がん検診にはどんな検査があるの？

乳がん検診にはマンモグラフィ・超音波検査などがあります。

マンモグラフィと超音波検査は早期発見に重要です。



マンモグラフィ

推奨対象：40 歳以上
検査時間：約 10 分

触診では発見できない小さなしこりや、早期乳がんのサインである**微細な石灰化**を発見できます。

乳房専用の X 線撮影による検査方法で、乳房をプラスチックの板で圧迫します。そのため、被ばくや痛みを伴います。



超音波検査

推奨対象：39 歳以下
検査時間：約 10～20 分

小さなしこりを発見できます。仰向けに寝て、ゼリーを塗り、超音波の出る機械を乳房に当てて検査します。

そのため、**被ばくや痛みはありません**。若年の方など乳腺密度が高く、マンモグラフィでわかりにくい方に適しています。

※乳がん検診で見つかる所見には、乳がんではないものもあります。要精密検査となった場合は、必ず医療機関を受診して頂き、良性・悪性・異常なしの確認をしてください。



中津川市民病院では

当院のマンモグラフィ・乳腺超音波検査は、検診精度管理中央委員会にて認定された**女性技師**が行います。わからないこと、不安なことがありましたら、何でもご相談ください。



乳がん検診を受診される方へのご注意

* 下記の方は検診では撮影の安全を保障できないため、マンモグラフィによる検診を原則お断りさせていただきます。検診ではなく医療機関の受診をおすすめします。

- ・ペースメーカーをつけている方
- ・豊胸術を受けた方
- ・脳室-腹腔内(P-V)シャント術をされている方
- ・妊娠中の方
- ・CV ポートを入れている方

* 血糖モニタリング機器(リブレなど)をつけている方は検査前に取り外してください。

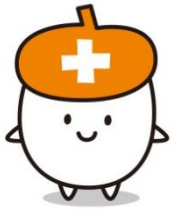
* 授乳中の方は授乳が終了してから受診してください。(断乳後 3 ヶ月)

* **自覚症状のある方は医療機関の受診をおすすめします。**

申し込み・お問い合わせ 総合病院 中津川市民病院 健康管理センター

TEL. 0573-66-1456(直通)

FAX. 0573-66-1826(直通)



病院駐車場をご利用の上、病院正面玄関よりお越し下さい。
南館入り口および健康管理センター駐車場はご利用になれません。

2024.2.1 現在

