

# 各種ドックのご案内

日々の生活の忙しさに追われて、ご自身の健康がおろそかになって  
いませんか？

健康に過ごすためにも、体の状態を知り、生活習慣の予防／がんの  
早期発見・早期治療にお役立て下さい。

—もくじ—  
受診の手順 ————— P 1

人間ドック ————— P 2  
血液ドック

脳ドック ————— P 3  
人間ドック+脳ドック

肺がんドック ————— P 4  
人間ドック+肺がんドック

追加オプション ————— P 5

おすすめオプション ————— P 6



# 受診手順

お電話にて健診の申込み

ご希望のドックコース・オプション検査をお伝え下さい。  
TEL 0573-66-1456 (平日10:00~16:00)



案内が郵送されます

当日の注意事項、問診票の記入などを行い、持ち物を確認して下さい。

健診受診

指定の日時に健康管理センターにお越し下さい。



受診結果が郵送されます

精密検査が必要な場合は医療機関に受診をして下さい。  
健康管理センターから中津川市民病院の受診予約をお取りする事が出来ます。

事後指導(ご希望の方)

費用1,100円

健診結果のご説明やご相談、生活習慣病予防などの健康アドバイスを保健師が行っております。  
ご希望の方は、当健康管理センターまでご連絡下さい。  
※月曜日~金曜日 午後からの指導となります(完全予約制)  
TEL 0573-66-1456 (平日10:00~16:00)

## 人間ドック

35,200円(税込)

- ・ 診察 (問診・聴打診)
- ・ 身体測定  
(身長・体重・体脂肪率・肥満度・腹囲測定)
- ・ 尿  
(比重・PH・蛋白・糖・潜血・ウロビリノーゲン・沈渣)
- ・ 循環器系 (血圧・心電図)
- ・ 視力 (視力・眼圧・眼底カメラ)
- ・ 聴力 (オーディオ聴力検査)
- ・ 呼吸器系 (胸部X線(正面と側面の2方向))
- ・ 肺機能検査  
(肺活量・努力性肺活量・%肺活量など)
- ・ 消化器系(便潜血検査(2日法)・胃透視)  
※胃カメラに変更時は、税込み3,300円の追加料金がかかります。
- ・ 腹部超音波  
(肝臓・胆のう・膵臓・腎臓・脾臓等)
- ・ 血液検査  
一般  
(白血球数・赤血球数・色素量・血小板数・Ht・MCV・MCH・MCHC・血液像)  
肝臓機能・膵臓機能  
(AST・ALT・γ-GTP・総ビリルビン・総蛋白・アルブミン・A/G比・LDH・ALP・血清アミラーゼ)  
脂質  
(総コレステロール・中性脂肪・HDLコレステロール・LDLコレステロール・non-HDLコレステロール)  
糖代謝  
(空腹時血糖・ヘモグロビンA1c)  
痛風腎機能  
(尿酸・クレアチニン・尿素窒素・eGFR)  
血液電解質  
(ナトリウム・カリウム・クロール)  
感染免疫  
(CRP・RF(リウマチ因子)・TP抗体・RPR・HBs抗原・HCV抗体)  
血液型  
(ABO型・RH型(初回のみ実施))

## 血液ドック

9,240円(税込)

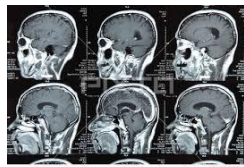
- ・ 診察 (問診・聴打診)
- ・ 尿(比重・PH・蛋白・糖・潜血・ウロビリノーゲン)
- ・ 血液検査  
一般  
(白血球数・赤血球数・色素量・血小板数・Ht・MCV・MCH・MCHC・血液像)  
肝臓機能・膵臓機能  
(AST・ALT・γ-GTP・総ビリルビン・総蛋白・アルブミン・A/G比・LDH・ALP・血清アミラーゼ)  
脂質  
(総コレステロール・中性脂肪・HDLコレステロール・LDLコレステロール)  
糖代謝  
(空腹時血糖・ヘモグロビンA1c)  
痛風腎機能  
(尿酸・クレアチニン・尿素窒素・eGFR)  
感染免疫  
(CRP・RF(リウマチ因子)・TP抗体・RPR・HBs抗原・HCV抗体)



## 脳ドック

33,000円(税込)

- ・ 診察 (問診・聴打診)
- ・ 脳・血管  
(頭部 MRI・MRA・頸部超音波・結果説明)
- ・ 認知機能 (かな拾い等の検査)
- ・ 身体測定  
(身長・体重・体脂肪率・肥満度・腹囲測定)
- ・ 尿(比重・PH・蛋白・糖・潜血・ウロビリノーゲン)
- ・ 循環器系 (血圧・心電図)
- ・ 血液検査  
一般  
(白血球数・赤血球数・血色素量・血小板数・Ht・  
MCV・MCH・MCHC・血液像)  
肝臓機能  
(AST・ALT・γ-GTP・アルブミン・総蛋白)  
脂質  
(総コレステロール・中性脂肪・HDL・LDL)  
糖代謝  
(空腹時血糖・ヘモグロビン A1c)  
痛風腎機能  
(尿酸・クレアチニン・尿素窒素・eGFR)  
感染免疫  
(CRP)



## 人間ドック+脳ドック

58,300円(税込)

- ・ 診察 (問診・聴打診)
- ・ 脳・血管  
(頭部 MRI・MRA・頸部超音波・結果説明)
- ・ 認知機能 (かな拾い等の検査)
- ・ 身体測定  
(身長・体重・体脂肪率・肥満度・腹囲測定)
- ・ 尿  
(比重・PH・蛋白・糖・潜血・ウロビリノーゲン・沈渣)
- ・ 循環器系 (血圧・心電図)
- ・ 視力 (視力・眼圧・眼底カメラ)
- ・ 聴力 (オーディオ聴力検査)
- ・ 呼吸器系 (胸部X線(正面と側面の2方向))
- ・ 肺機能検査  
(肺活量・努力性肺活量・%肺活量など)
- ・ 消化器系(便潜血検査(2日法)・胃透視)  
※胃カメラに変更時は、税込み3,300円の追加料金がかかります。
- ・ 腹部超音波  
(肝臓・胆のう・膵臓・腎臓・脾臓等)
- ・ 血液検査  
一般  
(白血球数・赤血球数・血色素量・血小板数・Ht・  
MCV・MCH・MCHC・血液像)  
肝臓機能・膵臓機能  
(AST・ALT・γ-GTP・総ビリルビン・総蛋白・  
アルブミン・A/G比・LDH・ALP・血清アミラーゼ)  
脂質  
(総コレステロール・中性脂肪・HDLコレステロール・  
LDLコレステロール・non-HDLコレステロール)  
糖代謝  
(空腹時血糖・ヘモグロビン A1c)  
痛風腎機能  
(尿酸・クレアチニン・尿素窒素・eGFR)  
血液電解質  
(ナトリウム・カリウム・クロール)  
感染免疫  
(CRP・RF(リウマチ因子)・TP抗体・RPR・  
HBs抗原・HCV抗体)  
血液型(ABO型・RH型(初回のみ実施))

## 肺がんドック

18,700円(税込)

- ・ 診察 (問診・聴打診)
- ・ 呼吸器系  
(胸部 CT 検査・喀痰細胞診)
- ・ 血液検査  
腫瘍マーカー (CEA・SCC)



## 人間ドック+肺がんドック

51,700円(税込)

- ・ 診察 (問診・聴打診)
- ・ 呼吸器系  
(胸部 CT 検査・喀痰細胞診・胸部 X 線(正面と側面の2方向))
- ・ 身体測定  
(身長・体重・体脂肪率・肥満度・腹囲測定)
- ・ 尿  
(比重・PH・蛋白・糖・潜血・ウロビリノーゲン・沈渣)
- ・ 循環器系 (血圧・心電図)
- ・ 視力 (視力・眼圧・眼底カメラ)
- ・ 聴力 (オーディオ聴力検査)
- ・ 肺機能検査  
(肺活量・努力性肺活量・%肺活量など)
- ・ 消化器系(便潜血検査(2日法)・胃透視)  
※胃カメラに変更時は、税込み3,300円の追加料金がかかります)
- ・ 腹部超音波(肝臓・胆のう・膵臓・腎臓・脾臓等)
- ・ 血液検査
  - 一般  
(白血球数・赤血球数・血色素量・血小板数・Ht・MCV・MCH・MCHC・血液像)
  - 肝臓機能  
(AST・ALT・γ-GTP・総ビリルビン・総蛋白・アルブミン・A/G 比・LDH・ALP・血清アミラーゼ)
  - 脂質  
(総コレステロール・中性脂肪・HDL コレステロール・LDL コレステロール・non-HDL コレステロール)
  - 糖代謝  
(空腹時血糖・ヘモグロビン A1c)
  - 痛風腎機能  
(尿酸・クレアチニン・尿素窒素・eGFR)
  - 血液電解質(ナトリウム・カリウム・クロール)
  - 感染免疫  
(CRP・RF(リウマチ因子)・TP 抗体・RPR・HBs抗原・HCV 抗体)
  - 腫瘍マーカー (CEA・SCC)
  - 血液型(ABO 型・RH 型(初回のみ実施))



## オプション検査

各種ドックコースに含まない検査項目を追加する事が出来ます

検査項目		検査内容・目的	金額(税込)
脳検査 (当日結果説明なし)		脳卒中の早期発見を目的とした検査 (頭部MRI・頭部MRA・頸部超音波検査)	23,100円
肺機能検査		肺活量・努力性肺活量・%肺活量・最大呼気量など	2,200円
血圧脈波検査		動脈硬化の進み具合を調べる検査	2,200円
喀痰細胞診		痰の中の肺がん細胞の有無を調べる検査	3,300円
低線量肺がんCT検査		肺がんの早期発見を目的としたCT検査	9,900円
乳房超音波検査		乳がんの早期発見を目的とした検査	3,300円
乳房マンモグラフィ検査		乳がんの早期発見を目的とした検査	5,500円
子宮がん検査		子宮頸がんの早期発見を目的とした内診・細胞診	4,950円
骨密度検査		骨粗鬆症などの兆候を調べる検査(超音波法) ☆女性にすすめ☆	1,100円
上部消化管X線検査 (胃透視)		バリウムを飲んで胃の形状、壁の様子をX線画像からみる検査	11,000円
胃部内視鏡検査		胃炎・胃ポリープ・胃がんなどを診断できる検査	14,300円
便潜血検査		大腸がんなどの消化管出血を調べる検査	1,430円
腹部超音波検査		肝臓・胆のう・膵臓・腎臓・脾臓を超音波にて検査	5,500円
眼圧検査		眼球の圧力を測り、緑内障などの疑いを調べる検査	880円
眼底カメラ検査		動脈硬化・糖尿病・高血圧などの病気による眼底血管の傷み具合を調べる検査	1,320円
血液検査	早期発見セット	心臓血管病予備軍の早期発見を目的とした検査 (血糖・インスリン・アディポネクチン・BNP・RLP コレステロール・HOMA-R・HOMA-β)	17,050円
	腫瘍マーカー検査	肝臓がん・大腸がん・膵臓がん等のスクリーニング検査 (AFP・CEA・CA19-9)	5,280円
	前立腺特異抗原	前立腺がんを診断する血液の腫瘍マーカー検査 (PSA検査/男性のみ)☆50歳の以上の方におすすめ☆	2,200円
	抗ピロリ菌IgG抗体	胃がんの原因となるピロリ菌感染の有無を調べる検査	1,100円
	ペプシノゲン	胃粘膜の萎縮の程度を調べる検査	4,400円
	ハチの抗体	ミツバチ・スズメバチ・アシナガバチの抗体を調べる検査	4,950円

※ 料金については変更することがありますので、予約時にご確認ください。

# おすすめオプション検査

いつまでも健康でいるために、念入りに体のチェックを！  
生活習慣を考慮しながら、オプション検査を取り入れてみませんか？

## 低線量肺がん CT 検査

★★★★ 肺がんの年間死亡率はおよそ 3 万人以上といわれています。特に50歳以上で、喫煙をされる方におすすめします ★★★★★

☆検査時間 5分程度

☆内容 マルチスライスX線 CT を用いて低線量で肺がん検診を行います。通常のレントゲン検査では見つけることのできない小さな病変の発見と心臓の裏側等の観察ができます。

☆料金 9,900円(税込)

## 血圧脈波検査

★★★★ “ヒトは血管から老いる”と言われるように生活習慣病も、命に関わる心臓病・脳疾患も血管の老化がその始まりです。動脈硬化の進み具合の目安におすすめ ★★★★★

☆検査時間 5~10分

☆内容 両手・両足首4箇所の血圧を同時に測定します。動脈を伝わる脈の速さを、手足で測定することで血管の硬さや足の動脈の詰まり具合を調べます。

☆料金 2,200円(税込)

## 骨密度検査

★★★★ 女性におすすめ ★★★★★

☆検査時間 5分程度

☆内容 かかとの骨に超音波を当てて検査をします。痛みはありません。骨の量を測定し、骨の状態や骨年齢を調べます。

☆料金 1,100円(税込)

## 前立腺特異抗原(PSA)検査

★★★★ (男性のみ)50歳以上の方におすすめ ★★★★★

☆検査時間 5分程度 (採血)

☆内容 血液で簡単に検査できます。高値である場合、前立腺肥大、前立腺がんなど前立腺疾患が疑われます。

☆料金 2,200円(税込)